

寺子屋

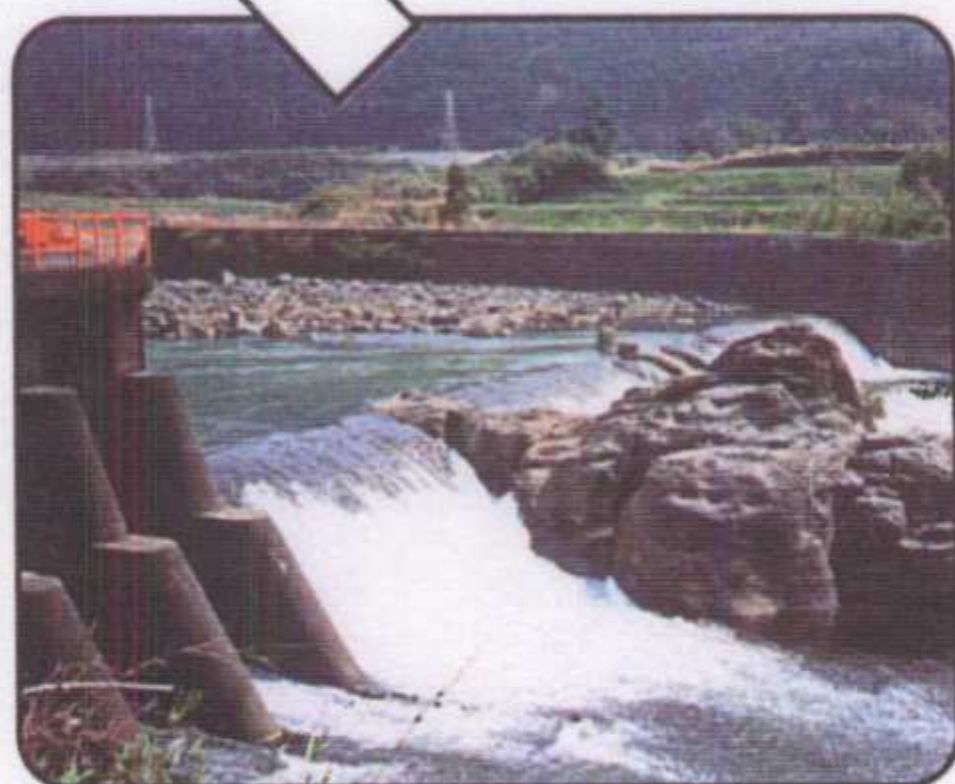
加藤清正なぞ解きバスツアー

春暖かい三月二十四日、白川中流域を中心に加藤清正の治水・利水事業跡と立野ダム建設予定地を見学しました。川を治めること、利用することの難しさ・大切さを再確認した一日でした。

立野ダム予定地

上井手堰

瀬田堰



馬場楠堰



鼻ぐり井手

実践報告

(飽田東小学校)

六月にはじまった「白川の旅」から、一年間を通して

様々な学習を展開しました。

この学習で、川の楽しさや豊かさを実感した子供たちはその後、校区の白川がこうあったらいいなあという夢を描きました。自分たちの夢に向けて、地域の人たちと一緒に川を大切にすることをしました。

川グループ、水グループ、生き物グループに分かれての学習で、看板作り、新聞作り、廃油石鹸作りなどを行い白川に関わる人たちと心をつなげていきました。

詳しい資料は
二階の談話室
図書コーナー
でご覧下さい

2F 展示コーナー

白川流域住民交流センター 利活用懇談会メンバー紹介

小林 修 氏



- ・ 1947年生まれ
- ・ 環境庁環境カウンセラー
- ・ (社)日本水環境学会会員
- ・ 九州の河川地域の生態調査や身近な自然観察会などを通して環境教育の普及・啓発や水環境の調査・研究に取り組む。

水害と防災展

昭和二六年、平成二年の水害や防災の写真、作文集、パンフレットなどを展示。水害のビデオも視聴可能です。

川の環境を調べる 水生生物で水質を測る

水のきれいさの程度とその指標となる生物を区分ごとに写真で示したものです。川の生き物を調べることで、私たちの生活と川とをより身近なものにできます。

河川水辺の国勢調査 (白川水系編)

平成三〜六年度で確認された白川の鳥類、植物、魚介類小動物について写真等で展示。